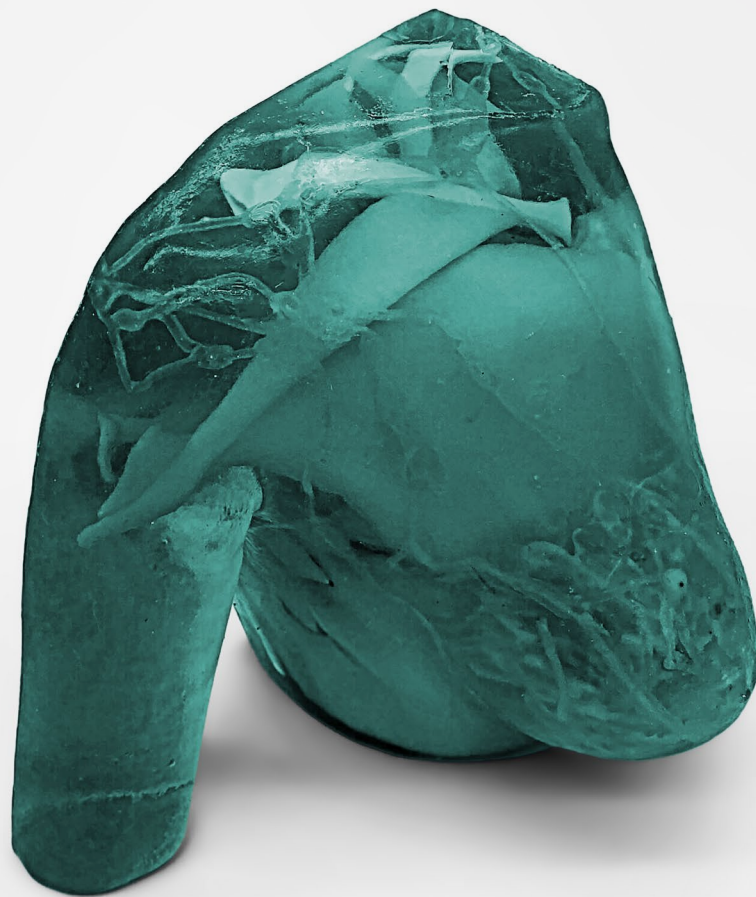


# **Brustphantom** für Röntgen, CT und Ultraschall

## **Breast phantom** for X-ray, CT and ultrasound



Merkblatt / Factsheet

Art. Nr. / Item No. FLT02

### Brustphantom für Röntgen, CT und Ultraschall

Die Erwachsenenbrust für Röntgen-CT, US ist ein realistisches Phantom, das der durchschnittlichen Anatomie einer weiblichen Brust nachempfunden ist und alle wesentlichen Knochen und Organe enthält. Dieses Phantom ist mit Röntgen-/CT- und US-Bildgebung kompatibel und somit ein ideales Hilfsmittel für Studien, Forschung, Tests und Schulungen zu Sonographie- und Mammographietechniken.

Dieses Phantom ist ein lebensgroßes weibliches Brustphantom mit allen knöchernen und wichtigen Organstrukturen. Es kann zur Untersuchung verschiedener diagnostischer Verfahren unter Röntgen/CT und US in verschiedenen Orientierungs- und Positionierungstechniken verwendet werden.

Auf Anfrage kann dieses Produkt mit verschiedenen Pathologien und für spezifische Schulungsanwendungen angepasst werden.

#### Anatomie:

- Partielle Rippen und Knorpel
- Eine Lunge
- Wichtige Fettgewebe
- Wichtige Muskeln
- Axilläre Lymphknoten
- Subkutanes Fettgewebe
- Retromammäres Fettgewebe
- Brustdrüsen
- Zwei kugelförmige Tumore

### Breast phantom for X-ray, CT and ultrasound

This product is a realistic phantom that is designed around the average anatomy of a female breast, and it has all the essential bones and organs. This phantom is compatible with X-Ray/CT and US imaging, making it an ideal tool to study, research, test, and train on sonography and mammography techniques.

This phantom is a life-size female breast phantom with all bony and major organ structures. It can be used to study several diagnostic procedures under X-Ray/CT & US in different orientation and positioning techniques.

Upon request, this product can be customized with different pathologies and for specific training applications.

#### Anatomy:

- Partial Ribs and Cartilage
- One Lung
- Major Fat Tissues
- Major Muscles
- Axillary Lymph Nodes
- Subcutaneous Adipose
- Retromammary Adipose
- Mammary Glands
- Two Spherical Tumors

