

Lena Leg

Bein mit Erkrankungen, inklusive Stativ
Leg with medical conditions, including stand

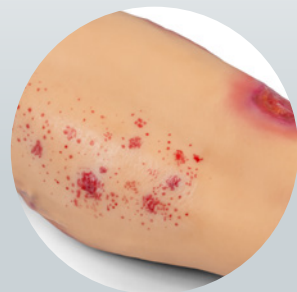


„Lena Leg“ - Bein mit Erkrankungen

Der Simulator für die medizinische Beinpflege wurde für die medizinische Ausbildung und das Training zur visuellen Beurteilung und Unterscheidung einer Vielzahl von Erkrankungen der unteren Extremitäten und Wundtypen entwickelt. Dieser Simulator bildet ein menschliches Bein vom Fuß bis zur Mitte des Oberschenkels originalgetreu nach. Er unterstützt die diagnostischen Fähigkeiten in den Bereichen Wundversorgung, Gefäßuntersuchung, Dermatologie und allgemeiner medizinischer Ausbildung. Abmessungen etwa: 56 x 23 x 20 cm. Gewicht: ca. 4 kg

Krankheitsbilder im Überblick:

- Eingewachsener Zehennagel
- Zehennekrose
- Pilzbedingte Verdickung der Zehennägel
- Mazeration
- NEUROPATHISCHE Druckverletzung, Stadium 3
- Neuropathische Druckverletzung, Stadium 4
- Fersendruckgeschwür, Stadium 3
- Fersendruckgeschwür, Stadium 4
- Eingewachsener Zehennagel
- Atrophie Blanche
- Stauungsdermatitis
- Hämosiderinverfärbung
- Corona Phlebactatica
- Lipodermatosklerose („Flaschenbein“)
- Venöser Ulkus
- Verheilte Ulzera
- Pyoderma gangraenosum
- Calciphylaxie
- Vasculitis
- Durch einen Biss verursachte bakterielle Zellulitis
- Krampfadern
- Teleangiectasien
- Pitting Ödem



“Lena Leg” - Leg with medical conditions

The Medical Leg Care simulator is designed for medical education and training in the visual assessment and differentiation of a wide range of lower limb pathologies and wound types. This simulator accurately replicates a human leg from the foot to mid-thigh. It supports diagnostic skills in wound care, vascular assessment, dermatology and general medical training.

Dimensions: 56 x 23 x 20 cm. Weight: approx. 4 kg

Overview of Medical Conditions:

- Ingrown Toenail
- Toenecrosis
- Fungal Thickened Toenails
- Maceration
- Neuropathic Pressure Injury Stage 3
- Neuropathic Pressure Injury Stage 4
- Heel Pressure Sore Stage 3
- Heel Pressure Sore Stage 4
- Ingrown Toenail
- Atrophie Blanche
- Stasis Dermatitis
- Hemosiderin Staining
- Corona Phlebactatica
- Lipodermatosclerosis (“Champagne Bottle Leg”)
- Venous Ulcer
- Healed Ulcer
- Pyoderma Gangrenosum
- Calciphylaxis
- Vasculitis
- Bacterial Cellulitis caused by a Bite
- Varicose Veins
- Telangiectasia
- Pitting Edema