

Produktportfolio

Wund- und Traumasimulation



Detailgetreue Wund- und Traumasimulationen für eine professionelle Ausbildung und realitätsnahe Anwendung

Realistische Wundsimulationen und Wundmoulagen sind sowohl herausragende Lehrmittel als auch essentielle Werkzeuge für Sanitäter, Einsatzkräfte, medizinische Fachkräfte und alle, die ihre Aus- und Weiterbildung in der Wundversorgung vertiefen möchten. Von einfachen Schnittwunden bis zu Schusswunden und offenen Brüchen – wir bieten Modelle, die genau auf Ihre Bedürfnisse abgestimmt sind.

Unsere Wundsimulationen werden mit großer Sorgfalt und Präzision hergestellt. Die Wundsimulationen vom Hersteller Erler-Zimmer werden in Handarbeit in Deutschland gefertigt. Wir verwenden hautähnliche Materialien wie Silikon und Latex, um ein realistisches Erscheinungsbild und Gefühl zu gewährleisten. Die Modelle sind detailgetreu gestaltet und können Blutungen simulieren.

Produktvorteile

- + **Beeindruckende Realitätsnähe**
Außergewöhnlich lebensecht – bis ins kleinste Detail
- + **Sofort einsatzbereit**
Einfach auspacken und direkt loslegen
- + **Schnelle Reinigung**
Mühevolle Pflege für schnelle Nutzung
- + **Fester Halt**
Sicherer Sitz auf Haut und Übungspuppen
- + **Integrierte Blutungsfunktion**
Für noch realistischere Simulationen
- + **Praktische Aufbewahrungsbox**
Sicher und platzsparend verstaut für jeden Einsatz
- + **Made in Germany**
Präzision und Qualität auf höchstem Niveau

Schnittwunde mit Blutungsfunktion

Diese Moulage zeigt eine große, tiefe Schnittwunde. Mit Schlauch für Blutungsfunktion. Die Moulage haftet selbstständig an Simulationspatienten oder Puppen, kann aber für eine länger dauernde Übung auch mit speziellem Hautkleber befestigt werden.

Art. Nr. NW100



Risswunde mit Blutungsfunktion

Diese Moulage zeigt Rissverletzungen. Mit Schlauch für Blutungsfunktion. Die Moulage haftet selbstständig an Simulationspatienten oder Puppen, kann aber für eine länger dauernde Übung auch mit speziellem Hautkleber befestigt werden.

Art. Nr. NW101



Wundmoulage mit Blutungsfunktion

Schnittwunde Glassplitter

Moulage mit Schnittverletzung durch einen Glassplitter.

Art. Nr. NW001



Schnittwunde

Moulage mit Schnittverletzung bei etwa 1cm Tiefe.

Art. Nr. NW002



Schnittwunde Flasche

Moulage mit Schnittverletzung durch eine Flasche.

Art. Nr. NW009



Stichwunde

Moulage mit Stichwunde und Schlauch für Blutungsfunktion.

Art. Nr. NW115



Halsschnitt

Moulage mit Schnittverletzung am Hals und Klettverschluss für den Nacken.

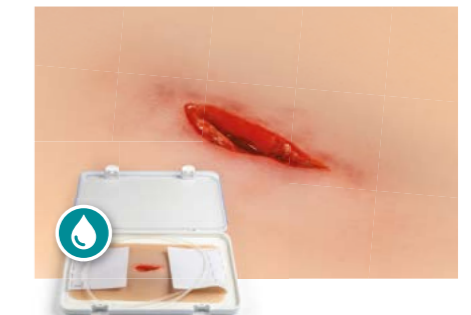
Art. Nr. NW125



Stichverletzung Hals

Moulage mit Stichverletzung am Hals und Klettverschluss für den Nacken.

Art. Nr. NW126



Stichverletzung Oberschenkel

Moulage mit Stichverletzung im Oberschenkel.

Art. Nr. NW129



Suizidversuch

Moulage mit suizidaler Unterarmverletzung der Arterie in Längsrichtung.

Art. Nr. NW121



Risswunde

Moulage mit Rissverletzung und unregelmäßigem Wundrand.

Art. Nr. NW003



Mit integrierter Blutungsfunktion. Ein eingearbeiteter, nicht sichtbarer Schlauch ermöglicht es die Wunde eigenständig bluten zu lassen. Der Schlauch ist mit einem Infusionsbeutel verbunden welcher mit künstlichem Blut gefüllt werden kann.



Offener Bruch Bein mit Blutungsfunktion

Diese Moulage zeigt einen offenen Bruch eines größeren Extremitätenknochens. Mit Schlauch für Blutungsfunktion. Die Moulage haftet selbstständig an Simulationspatienten oder Puppen, kann aber für eine länger dauernde Übung auch mit speziellem Hautkleber befestigt werden.

Art. Nr. NW103



Offener Bruch Arm

Moulage mit offenem Bruch eines kleineren Extremitätenknochens.

Art. Nr. NW102



Offener Knochenbruch

Moulage mit offenem Knochenbruch eines kleineren Knochens.

Art. Nr. NW004



Offene Fraktur Sprunggelenk

Moulage mit offener Fraktur am Sprunggelenk

Art. Nr. NW136



Dickdarmaustritt

Moulage mit austretendem Dickdarm nach Verletzung der Bauchdecke.

Art. Nr. NW109



Dünndartraustritt

Moulage mit austretendem Dünndarm nach Verletzung der Bauchdecke.

Art. Nr. NW111




Bisswunde Mensch

Moulage mit Bisswunde durch einen Menschen

Art. Nr. NW005



 **Mit integrierter Blutungsfunktion.** Ein eingearbeiteter, nicht sichtbarer Schlauch ermöglicht es die Wunde eigenständig bluten zu lassen. Der Schlauch ist mit einem Infusionsbeutel verbunden welcher mit künstlichem Blut gefüllt werden kann.

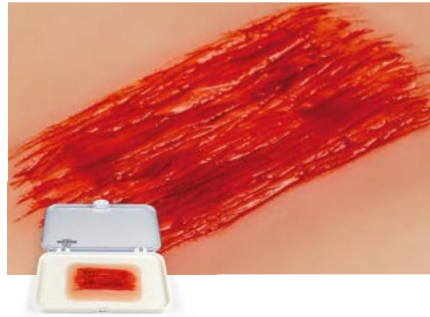


 Mit integrierter Blutungsfunktion

Schürfwunde

Moulage mit Schürfwunde. Verunreinigungen können hinzugefügt werden.

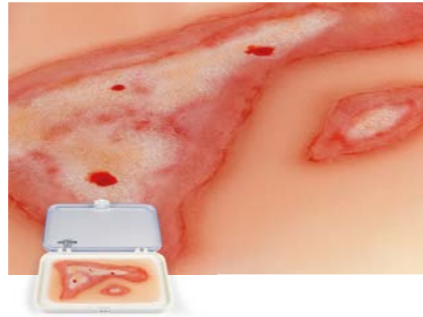
Art. Nr. NW006



Verbrühung

Moulage mit Verbrühung.

Art. Nr. NW011



Verbrühung, groß

Moulage mit großer Verbrühung.

Art. Nr. NW108



Verbrennung 1. Grades

Moulage mit Verbrennung 1. Grades.

Art. Nr. NW120



Brandwunde 2. Grades

Moulage mit Verbrennung 2. Grades mit Blasenbildung.

Art. Nr. NW007



Brandwunde 3. Grades

Moulage mit Verbrennung 3. Grades mit verbrannter Hautschicht.

Art. Nr. NW008



Brandwunde 2. Grades, groß

Moulage mit großer Verbrennung 2. Grades mit Blasenbildung.

Art. Nr. NW106



Brandwunde 3. Grades, groß

Moulage mit großer Verbrennung 3. Grades mit verbrannter Hautschicht.

Art. Nr. NW107



Wundmoulagen Set Standard

Praktisches Set verschiedener Verletzungen ohne Schminkaufwand.

Art. Nr. NW300



Einschusswunde

Moulage mit Eintrittswunde einer Schußverletzung.

Art. Nr. NW010a



Schuss Austrittswunde

Moulage mit Austrittswunde einer Schußverletzung.

Art. Nr. NW010b



Schusswunde Arm, groß

Moulage mit Ein- und Ausschusswunde im Arm und Blutungsfunktion.

Art. Nr. NW104



Schusswunde Bein, groß

Moulage mit Ein- und Ausschusswunde im Bein und Blutungsfunktion.

Art. Nr. NW105



Schuß Sprunggelenk

Moulage mit Ein- und Ausschusswunde im Sprunggelenk und Blutungsfunktion.

Art. Nr. NW135



Hämatom frisch

Moulage mit frischem Hämatom.

Art. Nr. NW117



Hämatom älter

Moulage mit älterem Hämatom.

Art. Nr. NW119



Jede Notfallwunde wird in einer praktischen Aufbewahrungsbox geliefert.



Mit integrierter Blutungsfunktion. Ein eingearbeiteter, nicht sichtbarer Schlauch ermöglicht es die Wunde eigenständig bluten zu lassen. Der Schlauch ist mit einem Infusionsbeutel verbunden welcher mit künstlichem Blut gefüllt werden kann.

Wound Packing Trainer

Dieser realistische Wound Packing Trainer eignet sich hervorragend für das Notfalltraining und das Simulations-Patienten-Programm (SPP). Dargestellt ist eine realistische anatomische Schusswunde eines großen Kalibers (von Experten geprüft) mit Blutungsfunktion, ideal zum Trainieren des Woundpacking.

Der Trainer ist aus einem hochwertigen und sehr strapazierfähigen Silikon hergestellt. Es können alle hämostatischen Wundauflagen zur Blutstillung verwendet werden. Wir empfehlen für die Verwendung unser auswaschbares Kunstblut (Art.Nr. 7024). Nach Gebrauch ist der Trainer schnell und einfach zu reinigen.

Art. Nr. 7770



Wundmoulage Wound Packing

Diese Moulage zeigt eine große Verletzung mit massiver Blutung zur Übung des wound packing. Mit Schlauch für Blutungsfunktion. Die Moulage haftet selbständig an Simulationspatienten oder Puppen, kann aber für eine länger dauernde Übung auch mit speziellem Hautkleber befestigt werden.

Art. Nr. NW110



Wundmoulage Stich Leiste, Wound Packing

Diese Moulage besteht aus Silikon und zeigt eine Stichverletzung im Leistenbereich. Die Stichverletzung ist so tief dargestellt, dass Woundpacking mit entsprechenden Materialien geübt werden kann. Die Moulage ist selbsthaftend auf Puppen oder menschlicher Haut. Die Moulage verfügt über eine Zuleitung mit Anschluss für das Blutungssystem.

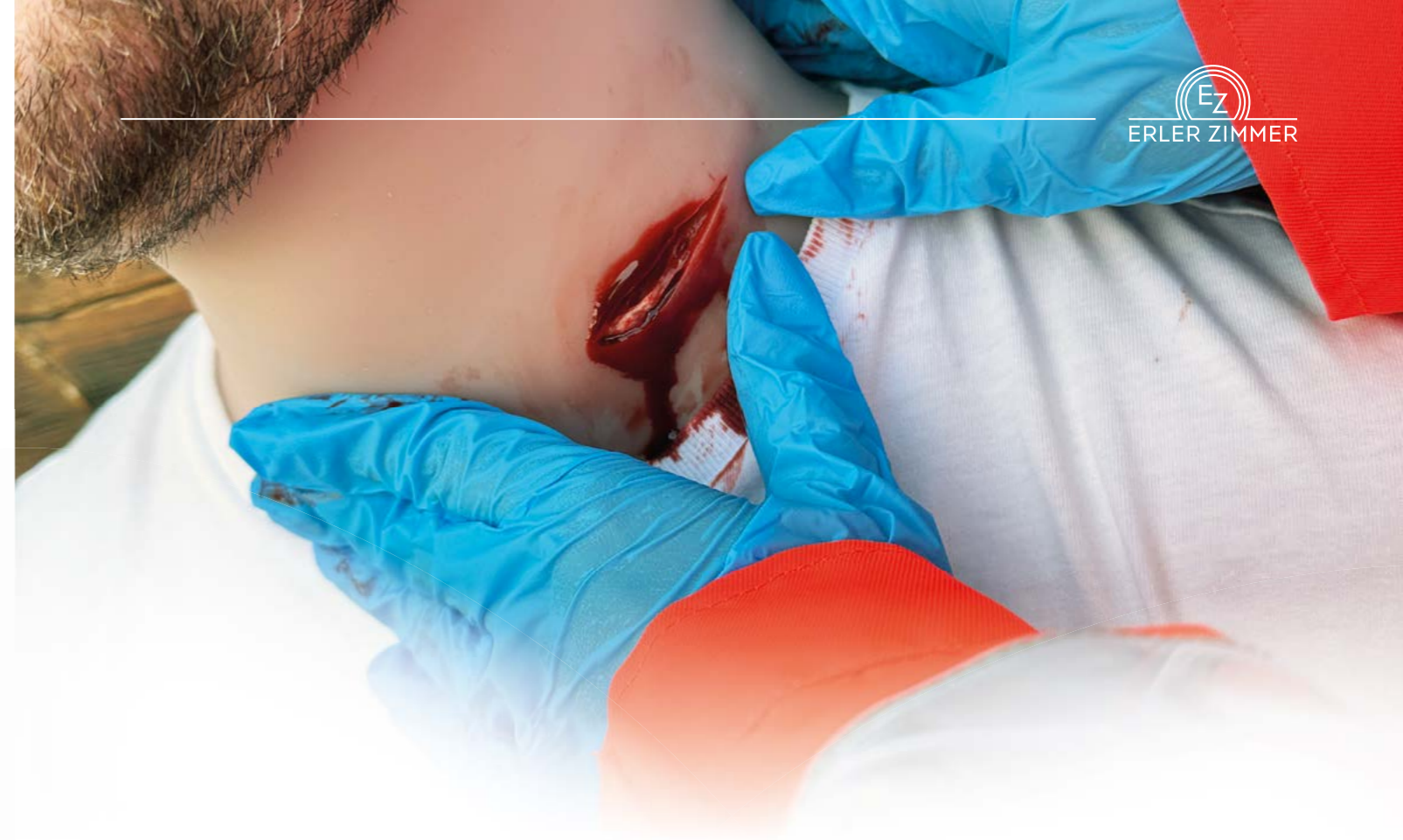
Art. Nr. NW150



Wundmoulage Schuß Leiste, Wound Packing

Diese Moulage besteht aus Silikon und zeigt eine Schussverletzung im Leistenbereich. Die Schussverletzung ist so tief dargestellt, dass Woundpacking mit entsprechenden Materialien geübt werden kann. Die Moulage ist selbsthaftend auf Puppen oder menschlicher Haut. Die Moulage verfügt über eine Zuleitung mit Anschluss für das Blutungssystem.

Art. Nr. NW160



Wearable Wounds "Wounded Walter"

Dieses Set bietet Ihnen die Möglichkeit, schnell und ohne Schminkaufwand Wunden an Schauspielern oder Puppen anzubringen. Die superrealistischen Moulagen werden einfach umgeschnallt, können über eine Zuleitung mit Blut versorgt werden und sind bei Bedarf schnell und einfach an eine andere Position zu bringen, so dass innerhalb von Minuten ein anderes Verletzungsbild dargestellt werden kann. Zu verwenden an Übungspuppen oder an Schauspielern.

Das vierteilige Set besteht aus einer Stichwunde am Hals, Arm- und Beinwunde sowie einer Textilhose, an die eine Wunde in beliebiger Position angebracht werden kann, um z.B. eine Leistenverletzung zu simulieren.

Art. Nr. 7790

Mit integrierter Blutungsfunktion





Mit integrierter Blutungsfunktion

Wound Packing Trainer 4er-Set „Blutsbrüder“

Unsere neue Serie von Woundpackingtrainern, die „Blutsbrüder“, setzt neue Maßstäbe im Training des professionellen Woundpackings. Alle vier Trainer sehen äußerlich identisch aus, verfügen jedoch im Inneren über unterschiedliche Wunden, die jeweils eine spezifische Packing-Technik erfordern. Gefertigt aus körperähnlichem Material bieten sie eine sehr gute Haptik bei gleichzeitig hoher Stabilität und sind damit optimal für die Anforderungen des täglichen Trainings geeignet.

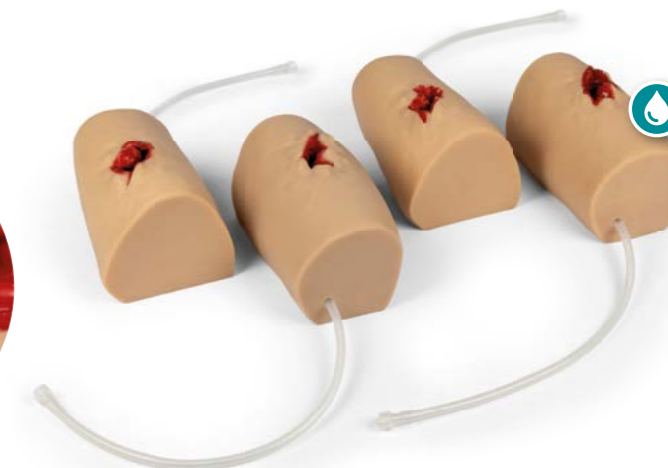
Art. Nr. 7777



Bob (gerade Wunde)
Art. Nr. 7777-1



Bill (mit Knochensplintern)
Art. Nr. 7777-2



Brad (schräge Wunde)
Art. Nr. 7777-3

Ben (große Wundhöhle)
Art. Nr. 7777-4

Tourniquet Trainer „Amputated Andy“

Mit dem Tourniquet Trainer „Amputated Andy“ ist es erstmalig gelungen, ein wirklich lebensnahes Übungsmodell zu entwickeln, welches es ermöglicht, das Anbringen eines Tourniquets in realistischer Position, mit realistischer Beweglichkeit und vor allem mit realistischem Blutungsmuster zu üben. Der Amputationsstumpf blutet nicht nur aus der Arterie und Vene, sondern auch aus dem umgebenden Gewebe. Beim Schließen des Tourniquets schließen sich zuerst die Kapillarblutungen und erst bei ausreichender Kompression wird auch die arterielle Blutung gestoppt.

Die speziell entwickelte Halterung erlaubt die natürliche Beweglichkeit des Beinrestes und simuliert hierbei eine lebensnahe Auffindesituation, so dass zum Anlegen des Tourniquets das Bein angehoben werden muss. Durch eine angelegte Hüfte wird ermöglicht, das Prinzip „High-and-tight“ zu erklären. Das Konzept des Stativs erlaubt eine Verwendung sowohl im Klassenzimmer auf einem Tisch für die grundlegende Unterweisung als auch in einer Übungshalle für Gruppentraining bis hin zu Actionsszenarien unter Outdoorbedingungen. Die innovative Fixierung des Trainers



durch eine Knieplatte macht hierbei den Trainer unabhängig vom Untergrund und bietet immer eine sehr gute Fixierung.

Speziell entwickelt für Armee, Spezialeinheiten, Polizei und Katastrophenschutz ist der Trainer auch ein ideales Übungshilfsmittel für die medizinische Notfallausbildung und Traumaversorgung.

Art. Nr. 7860

Bein mit stark blutenden Wunden „Trauma Tim“

Der Trauma-Bein-Simulator ist ein realistisches Trainingsmodell für die unteren Extremitäten, das für die Ausbildung im Bereich Notfallmedizin entwickelt wurde. Es erstreckt sich vom mittleren Unterschenkel bis zum Oberschenkel, verfügt über anatomisch korrekte Gefäß- und Knochenplatzierungen und ermöglicht ein realistisches Training zur Kontrolle arterieller Blutungen.

Der Simulator reproduziert vier arterielle Blutungswunden – Eintritts- und Austrittswunden durch Schussverletzungen (Femoralarterie), eine Schnittwunde (vordere Tibialarterie) und eine Stichwunde (Tibialarterie). Er unterstützt die

Anwendung von hohen und engen sowie proximalen Tourniquets gemäß den TCCC-Richtlinien sowie die Wundversorgung bei Austritts- und Stichwunden. Ein innerer Kern simuliert die Knochenstruktur, während strapazierfähiges Silikongewebe den wiederholten Einsatz in anspruchsvollen Trainingsumgebungen ermöglicht.

Eine unabhängige manuelle Ventilsteuerung für jede Wunde ermöglicht einstellbare Blutungsszenarien. Die anatomisch korrekte Größe basiert auf der Anthropometrie des Beins eines Erwachsenen und unterstützt Tourniquet-Breiten von 40 mm.

Art. Nr. 7840



Optionales Stativ (wie „Amputated Andy“)
Art. Nr. 7840A

Arm mit stark blutenden Wunden „Trauma Tina“

Der Trauma-Arm-Simulator ist ein realistisches Trainingsmodell für die obere Extremität, das von den Fingern bis zum Oberarm reicht und für die Ausbildung im Bereich Notfallmedizin entwickelt wurde. Er verfügt über anatomisch korrekte Gefäßverläufe, handgemalte Wunden und ein funktionierendes Blutungssystem für ein realistisches Training der Blutstillung.

Der Simulator reproduziert fünf arterielle Blutungswunden – Eintritts- und Austrittswunden durch Schussverletzungen (Arteria brachialis), eine Quetschwunde mit Blutung der Arteria ulnaris und des Gewebes, eine Selbstverletzungswunde parallel zum Gefäß (Arteria radialis) und eine Stichwunde

(Arteria brachialis). Er unterstützt die korrekte Anwendung von Tourniquets am Oberarm gemäß den TCCC-Richtlinien und ermöglicht die Wundversorgung von Austritts- und Stichwunden. Ein innerer zweiteiliger Kern, der am Ellenbogen getrennt ist, ermöglicht eine natürliche Beugung ohne mechanisches Gelenk, während der strapazierfähige Silikonkörper das Weichgewebe realistisch imitiert.

Die unabhängige manuelle Blutungskontrolle ermöglicht eine einstellbare Intensität für jede Wunde.

Art. Nr. 7850



Optionales Stativ
(wie „Amputated Andy“)
Art. Nr. 7850A



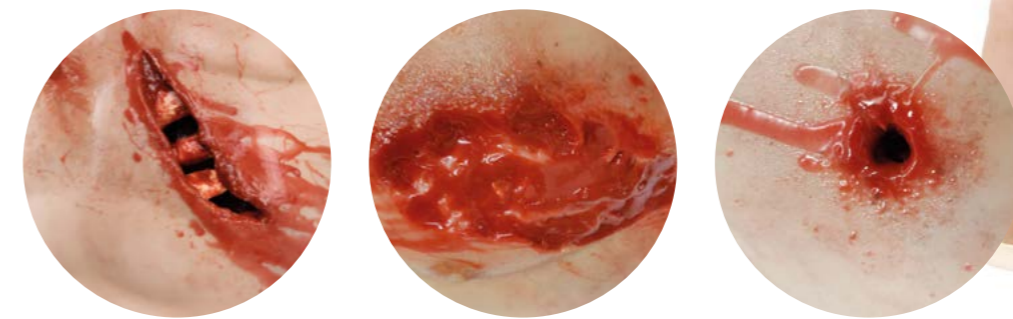


Trauma Training Torso

Üben Sie Erste-Hilfe-Maßnahmen und die Behandlung traumatischer Wunden mit dem Trauma-Torso. Der Trainer stellt einen realistisch verletzten Torso mit Riss-, Abschürfungs- und Schusswunden dar. Der Torso verfügt über eine originalgetreue anatomische Darstellung des Knochenbaus und der Weichteile. Ein Blutungssystem ermöglicht es dem Torso, realistisch aus den Wunden zu bluten.

- **Abmessungen: 85 x 65 x 36 cm**
- **Silikon und Kunststoff zur Darstellung der Knochenstruktur und der Weichteile**
- **Verstärkte Endkappen für zusätzliche Haltbarkeit**
- **Das Blutungssystem ermöglicht den Fluss von Blut aus den Wunden**

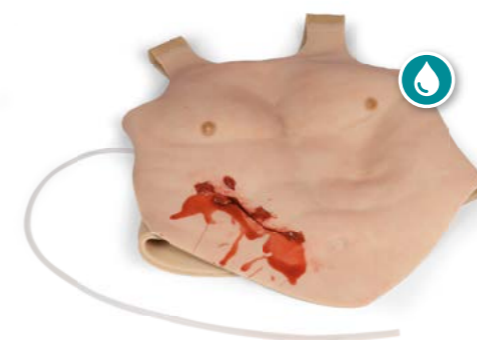
Art. Nr. X1010



Brusthaut mit Schrapnellwunde zum Umschnallen

Diese Haut aus weichem Kunststoff kann einer Puppe oder einer Person umgeschnallt werden und simuliert eine Schrapnellwunde am Abdomen. Ein integriertes Blutungssystem erlaubt mit einem optionalen Blutungsgerät realistische Blutungen aus der Wunde.

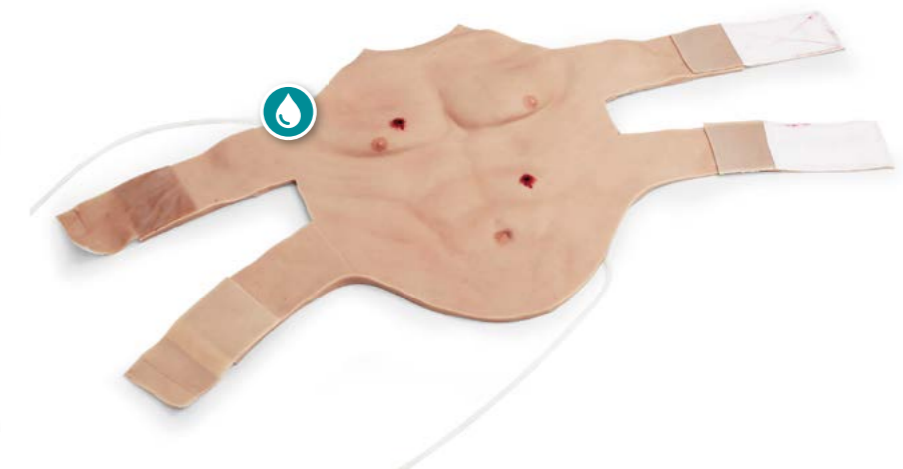
Art. Nr. X1200



Brusthaut mit Schußwunden zum Umschnallen

Diese Haut aus weichem Kunststoff kann einer Puppe oder einer Person umgeschnallt werden und simuliert Schußwunden an Brust und Abdomen. Ein integriertes Blutungssystem erlaubt mit einem optionalen Blutungsgerät realistische Blutungen aus der Wunde.

Art. Nr. X1201



EZ Wounds Wundensimulationsset „Professional“

Mit diesem Wundensimulationsset gestalten Sie in wenigen Minuten ohne Schminkkennnisse extrem realistische Wunden für die Sanitätsausbildung. Die im Set enthaltenen Formen können beliebig oft mit der Wundsimulationspaste gefüllt und nach trocknen der Paste einfach auf die gewünschte Position aufgedrückt werden. Die Wunden haften selbstständig und ohne Klebstoff auf der Haut oder auf Übungspuppen. Einfach das mitgelieferte Blut auf die aufgeklebte Wunde auftragen und die Wunde ist fertig.

Aufgeklebte Wunden können mehrfach versorgt werden. Nach Ende der Ausbildung kann die Wunde problemlos wieder abgelöst und entsorgt werden. Das ideale Set für die professionelle Ausbildung von Sanitätern, Feuerwehrleuten oder Medizinern.



Art. Nr. WS02



EZ Wounds Wundensimulation „Basic“

Das Set enthält eine Schnittwunde, eine Schürfwunde, eine Platzwunde und eine Risswunde. Die mitgelieferten Materialien umfassen Wundsimulationspaste, Fixierpuder, Fleischpaste, Kunstblut, Isopropanol, einen Spatel zum Auftragen der Paste sowie Wattestäbchen zum Auftragen des Blutes. Das ideale Set für Schulsanitätsdienste oder Jugendabteilungen von Rettungsdiensten oder Feuerwehren.

Art. Nr. WS01



EZ Wounds Wundensimulation für Simulationspatienten

Das Set enthält eine Schnittwunde, eine Schürfwunde, eine Platzwunde, eine Risswunde. Des Weiteren sind 4 Schminkefarben zur Darstellung von Hämatomen enthalten. Die mitgelieferten Materialien umfassen Wundsimulationspaste, Fixierpuder, Fleischpaste, Kunstblut, Isopropanol, einen Spatel zum Auftragen der Paste sowie Wattestäbchen zum Auftragen des Blutes. Das ideale Set für die professionelle Ausbildung in SkillsLabs.

Art. Nr. WS03



Wundensimulations-Set Basis

Die ökonomischste Variante für den Einstieg in die Wundensimulation. Wiederverwendbare Wunden und nachfüllbares Zubehör ermöglichen es, verschiedene Bandagier- und Schienungstechniken immer wieder zu üben. Das Simulations-Set wird in einem Transportkoffer geliefert.

Art. Nr. R10042



Wundensimulations-Set Multi

Dieses Set beinhaltet komplexere Wunden, um auf höherem Niveau Verbandstechniken und Krankenpflege zu testen, und das bei geringem Vorbereitungsaufwand. Das Set wird in einem Transportkoffer geliefert.

Art. Nr. R10043



Wundensimulations-Set Notfallmedizin

Dieses umfangreiche Übungs-Set für die Notfallmedizin beinhaltet Artikel, die sich am echten „Patienten“ oder an Übungspuppen befestigen lassen, und deckt ein maximales Übungsspektrum ab. Das Set eignet sich hervorragend zum Nachstellen von Katastrophen im öffentlichen Bereich, wie z.B. Busunfälle oder Gebäudeexplosionen. Das Simulations-Set wird in einem Transportkoffer geliefert.

Art. Nr. R10044



Xtreme Trauma Mouflage Set

Zeigt Wunden, die das Ergebnis von Explosionen und Chemieunfällen sind. Diese simulierten Verletzungen helfen bei Übungen von Militär und staatlichen Hilfskräften oder jedem, der die Versorgung von Verletzten bei Katastrophen oder Kriegen üben muss. Das Simulations-Set wird in einem Transportkoffer geliefert.

Art. Nr. R11016



Wundensimulations-Set Military

Dieses Paket ist speziell zur Simulation einer Katastrophensituation geeignet, bei der durch das Schminken mehrerer Verletzter das breiteste Spektrum an Wunden abgedeckt wird. Es beinhaltet spezielle Schusswunden, wie Durchschüsse, größere Ausrissverletzungen und komplexe Kieferwunden sowie eine große Auswahl an Schminkzubehör. Das Set wird in einem Transportkoffer geliefert.

Art. Nr. R10045



Wundensimulations-Set Luxus

Dieses Set beinhaltet eine umfassende Wundensammlung, darunter 7 blutende Wunden zum Umschnallen, 15 Klebewunden; das komplette Zubehör erlaubt die Gestaltung von 70 individuellen Wunden plus zusätzlicher Schminkmöglichkeiten zur Gestaltung realistischer Szenarien. Lieferung mit Transportkoffer und Anleitung (Englisch).

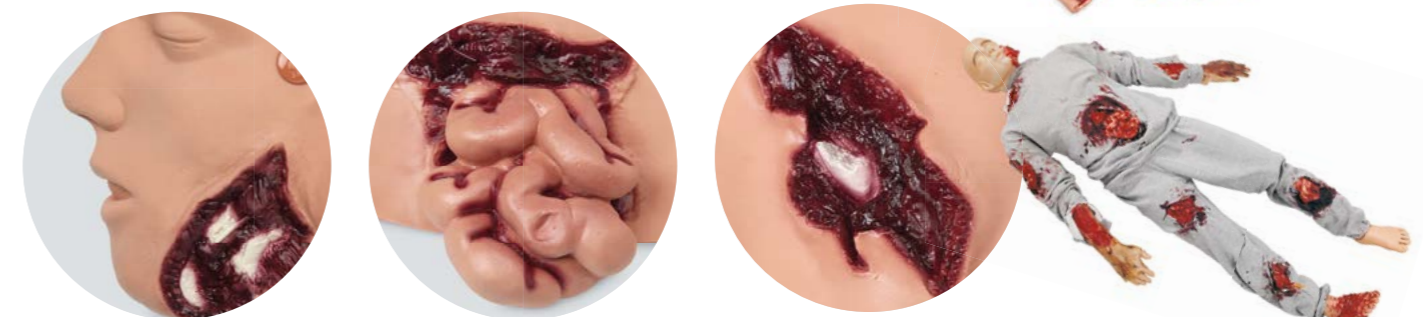
Art. Nr. R10315



Wundensimulations-Set für Puppen

Kann mit jeder Rescue-, Rescue CPR- oder Pflegepuppe verwendet werden. Das Anbringen dieser Moulagen an eine Ganzkörperpuppe erleichtert den Übungsteilnehmern eine schnelle Identifizierung, Diagnose und Versorgung der Wunden. Das Set enthält Trümmerfrakturen, Quetschungen, Schnittwunden, einen Eingeweidevorfall, einen Pneumothorax, eine Pfählungsverletzung, einen gequetschten Fuß, eine Kieferverletzung und eine Ein- und Ausschusswunde am Arm. Die Wunden werden angeschnallt, eine Pumpeinrichtung pumpt künstliches Blut aus ihnen heraus, so dass sie realistisch bluten. Sie werden komplett mit Pumpeinrichtung und Kunstblut geliefert. Auch nicht blutende Wunden stehen zur Auswahl: Verbrennungen 2. und 3. Grades an Brustkorb, Rücken, Unterarm und Gesicht.

Art. Nr. R10046



Tragbares Gerät zur Blutungsdarstellung



Das Blutungsgerät besteht aus einem Pumpenmodul mit drei Anschlüssen, welches per mitgeliefertem Mobiltelefon (nur als Steuergerät genutzt) drahtlos gesteuert werden kann. Die drei Anschlüsse können wahlweise arteriell und venös bluten, die Blutungsmenge ist einstellbar. Die Pumpe verfügt über eine Sensorik, welche beim Verschließen der Leitung (z.B. beim Wundpacking) die Pumpe stoppt, um eine Beschädigung zu vermeiden. Das Pumpmodul verfügt über eine eingebaute Batterie, welche je nach Beanspruchung zwischen 2 und 20 Stunden Übung erlaubt. Die Akku-Batterie kann von einem Laien ausgewechselt werden und ist ein standardisierter Akku, ein Ladegerät ist enthalten. Das Pumpmodul ist in einem Rucksack mit Trinkblase zur Blutversorgung integriert, kann aber auch herausgenommen und außerhalb benutzt werden.



Art. Nr. NW500



„Bloody M.A.R.C“ Blutungspumpe mit Reservoir-Rucksack

Dieses Blutversorgungs-Modul passt perfekt zu unseren Wunden mit Blutungsfunktion. Der Reservoir-Rucksack nimmt bis zu 3 Liter Kunstblut auf, dieses kann über eine Handpumpe in bis zu 4 Wunden gleichzeitig gepumpt werden. Durch das Rucksack-Design ist die Blutversorgung nicht auffällig und integriert sich perfekt in das Trainings-Szenario. Der Reservoirbeutel hat eine extra große Öffnung, so dass Sie nach der Übung schnell und einfach das Blut entfernen und den Beutel spülen können.



Art. Nr. NW900

Blutpumpmodul „Bloody M.A.R.C“ 2.0 mit Reservoir und Fernbedienung

Das Bloody M.A.R.C 2.0 ist ein leistungsstarkes Blutpumpmodul für realistische medizinische Trainings in Outdoor- und Einsatzszenarien. Mit einem 2,5–3 Liter Reservoir versorgt es bis zu vier Wundanschlüsse gleichzeitig mit pulsierenden Blutungen. Die kabellose, robuste Steuerung ermöglicht eine zuverlässige Bedienung unter schwierigen Bedingungen, während das mobile Rucksack-System, die lange Akkulaufzeit und die einfache Reinigung das System ideal für Trainings von Rettungsdienst, Polizei und Militär machen.



Art. Nr. NW990

Kunstblut, 2000 ml

Kanister mit Kunstblut, passend für Blutungsgerät.

Art. Nr. NW599



Blutfarbene Flüssigkeit, 250 ml

Zur Verwendung in Injektions-Übungen oder zur Wundsimulation.

Art. Nr. 7024



Schminkblut, 250 ml

Schminkblut für realistische Unfall-Darstellung.

Art. Nr. 7025



Blutpulver für 1000 ml Kunstblut

Durch die Zugabe von Wasser erhalten Sie 1000ml Kunstblut.

Art. Nr. 7026



Hautkleber

Hautkleber für extremen Halt der Moulagen, 225 g Tube.

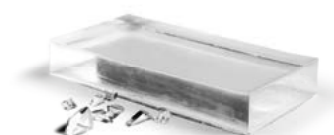
Art. Nr. 7700



Künstliches Glas

Künstliches Glas zur Splitter-Simulation.

Art. Nr. NW200



EXPERTS IN MEDICAL EDUCATION

Erler-Zimmer Medical GmbH

Hauptstrasse 27 · 77886 Lauf · Germany

T +49 7841 / 67191-0 · F +49 7841 / 67191-99

info@erler-zimmer.de

www.erler-zimmer.de

Follow us!

